



FAVORIT

Použití

Čerpadla jsou určena pro čerpání čisté i znečištěné vody. Lze je výhodně použít při čerpání z povrchových a podúrovňových zdrojů - z řeky, rybníka, jímky, sklepa, studny.

Lze je využít k cirkulaci a provzdušňování vody v bazénech, rybnících, ozdobných nádržích, jsou vhodná jako čerpadla pro fontány a umělé vodní toky, pro postřik a zavlažování zahrad, trávníků apod.

Čerpadlo nelze použít v prostředí s nebezpečím výbuchu.

Maximální teplota čerpané kapaliny.....40 °C
 Hodnota pH v rozsahu.....5,5 - 14 pH
 Maximální ponor v čerpané kapalině.....10 m

Mimo vertikální pracovní polohu mohou čerpadla pracovat také ve vodorovné nebo šikmé poloze.

Svémi rozměry, jednoduchostí obsluhy a snadnou manipulací jsou tato čerpadla určena pro nejširší okruh spotřebitelů.

Materiálové provedení

- Hlavní díly čerpadla jsou z těchto konstrukčních materiálů:
- plášť, oběžná kola, hřídel - korozivzdorná ocel
 - spojovací součásti - korozivzdorná ocel (FAVORIT, FAVORIT D) nebo uhlíková ocel s povrchovou úpravou (FAVORIT MINI)
 - ložisková tělesa (přicházející do styku s čerpanou kapalinou)
 - korozivzdorná ocel (FAVORIT, FAVORIT D)
 - šedá litina (FAVORIT MINI)

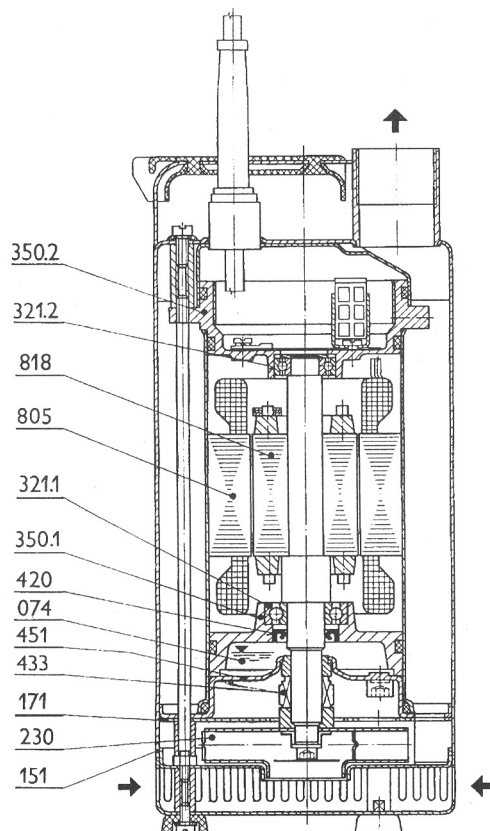
Příslušenství a vybavení

1. Přípojný kabel v délce 10 m.
2. Vidlice - typ 5537 (jednofázové provedení).
3. Plovákové spínací zařízení pro automatický provoz (jednofázové provedení).

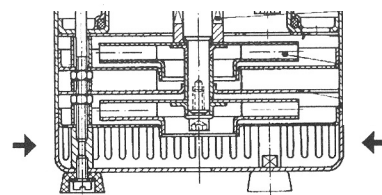
Čerpadlo v jednofázovém provedení je vybaveno samočinnými tepelnými pojistkami ve vinutí elektromotoru - není nutno použít jistič.

Jištění čerpadla v trojfázovém provedení je nutno zajistit podle pokynů uvedených v Návodu pro obsluhu.

VÝROBEK NEOHROŽUJE ŽIVOTNÍ PROSTŘEDÍ



Jednostupňové provedení

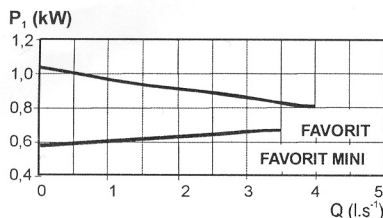
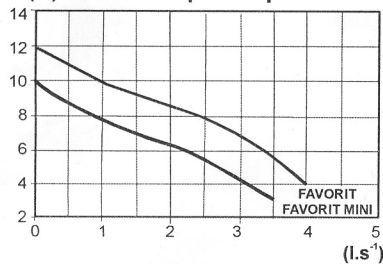


Dvoustupňové provedení

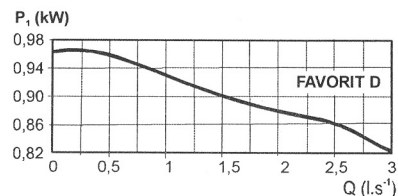
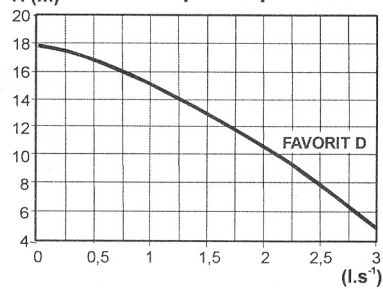
Číslování pozic podle DIN 24 250

074	-	olejová náplň ekologicky nezávadná
151	-	plášť
171	-	převaděč
230	-	oběžné kolo
321.1	-	spodní ložisko
321.2	-	horní ložisko
350.1	-	spodní ložiskové těleso
350.2	-	horní ložiskové těleso
420	-	těsnicí kroužek gufero
433	-	mechanická ucpávka
451	-	ucpávkové těleso
805	-	stator
818	-	rotor

H (m) Jednostupňové provedení



H (m) Dvoustupňové provedení

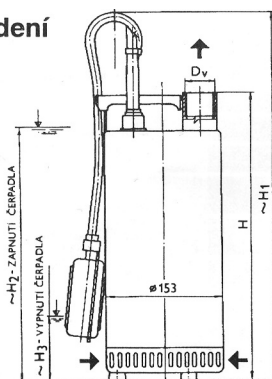


Technické údaje

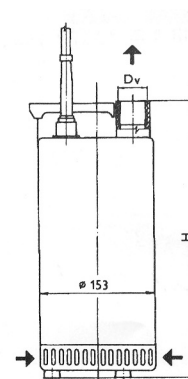
Typ		FAVORIT MINI (40-GFPU-105-8)	FAVORIT (40-GFPU-105-15)	FAVORIT D (40-GFPU-105-8-2)		
Čerpadlo		jednostupňové	jednostupňové	dvoustupňové		
Oběžné kolo		uzavřené dvoulopatkové				
Průchodnost čerpadla	Ø (mm)	4	4	4		
Elektromotor		jednouúčelový				
Jmenovitý výkon	P ₂ (kW)	0,25	0,55			
Izolace a krytí		Tř. F; IP 68 ∇ 10 m				
Napětí	U (V)	230	230	400	230	400
Kmitočet	f (Hz)	50	50			
Počet fází		1	1	3	1	3
Jistící proud max.	I (A)	3,3	4,4	1,5	5,9	2,1
Kondenzátor	C (µF)	20	16	-	16	-
Otáčky	n (min ⁻¹)	2840	2840	2800	2840	2800
Přípojný kabel H07 RN-F		3x1	3x1	4x1	3x1	4x1
Hmotnost včetně kabelu	m (kg)	9,5	13	12	14	13

Čerpadla se vyrábí v různých variantách napětí o kmitočtu 50 Hz i 60 Hz. Nutno dohodnout s výrobcem.

Jednofázové provedení



Trojfázové provedení



Rozměry

Typ	Počet stupňů	Dv		H		~ H ₁	~ H ₂	~ H ₃
		1F	3F	1F	3F	1F		
FAVORIT MINI	1	1 1/4"	-	310	-	420	300	40
FAVORIT	1	1 1/4"	1 1/4"	370	355	480	320	80
FAVORIT D	2	1 1/4"	1 1/4"	380	365	490	320	80

SIGMA 1868 spol. s r.o.

J. Sigmunda 79
783 50 Lutín
Czech Republic



tel.: +420 585 651 337

fax: +420 585 651 339

www.sigma.cz

0209